

# Statik-Korrektur durch dreidimensionale Mobilisation

## Löst Verspannungen und bringt ins Lot

Um immer im Lot zu sein, ist es ganz wichtig, dass die Statik stimmt. Jede Fehlstellung des Beckens wird zwangsläufig muskuläre Verspannungen zur Folge haben. Andererseits wird die Schonhaltung des Betroffenen aber auch Muskelschwund nach sich ziehen.

### Energie des Körpers harmonisieren

Die Akupunkt-Massage (APM) beruht einerseits auf den Erkenntnissen der klassischen Akupunktur und andererseits auf den Erfahrungen westlicher Massage-, Dehn- und Bewegungstechniken. Die Massage erfolgt mit einem dafür entwickelten Stäbchen durch sanfte Streichungen entlang der Meridiane. Die Energielaufbahnen des Körpers finden mit APM das Fließgleichgewicht wieder. Da die Statik den Energiekreislauf beeinflusst, wird diese Massage mit der Wirbelsäulen-Basis-Ausgleich® (WBA) Behandlung kombiniert.

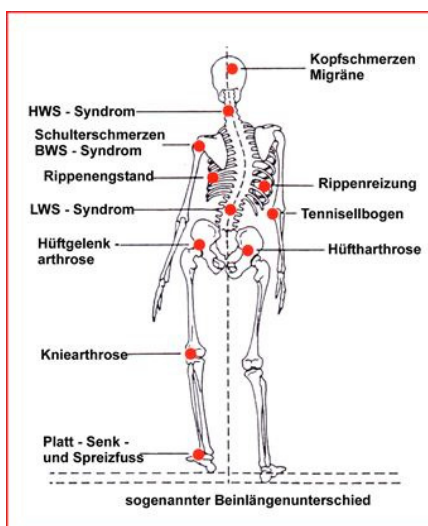
### Dreidimensionale Rotationsbewegungen

Die Wirbelsäulen-Basis-Ausgleich® Behandlung erfolgt auf einem speziell entwickelten Schwingkissen der NMT Natur-Medizin-Technik®. Durch sanftes manuelles Schwingen des Klienten kommt es in der Kombination von Schwingung und Dehnung zu einer optimalen Entlastung, einer dreidimensionalen Rotationsbewegung der Wirbelsäule sowie zu einer Entspannung im ganzen Körper. Dabei werden alle Wirbel und Gelenke sehr sanft mobilisiert - die Statik wird korrigiert. Diese Entlastung und Mobilisation der Wirbelsäule, bewirkt ein sanftes Regenerieren der Bandscheiben. Ein Beckenschiefstand wird in einer sehr angenehmen Art und Weise korrigiert was bewirkt, dass der Mensch wieder im Lot ist.

Beide Methoden sind ideal für die sanfte Ausrichtung aller Gelenke und Wirbel. Sie können kombiniert angewendet werden, da bei der APM Methode die Meridiane vorgängig harmonisiert werden und die WBA Behandlung somit bei regelmässiger Anwendung einen nachhaltigeren Erfolg haben kann.

Diese entspannende und wohltuende Behandlung ist auch vorbeugend sehr zu empfehlen.

PRAXIS VITA SANA, Emanuela Wyss-Berghella  
6353 Weggis  
www.PraxisVitaSana.ch



Bildlegende: Folgen der Schonhaltung